

## ●ログイン（メインメニュー）とログアウト

- 1) E-JAN ホームページの「E-JAN HP TOOLS」ページにアクセスします。

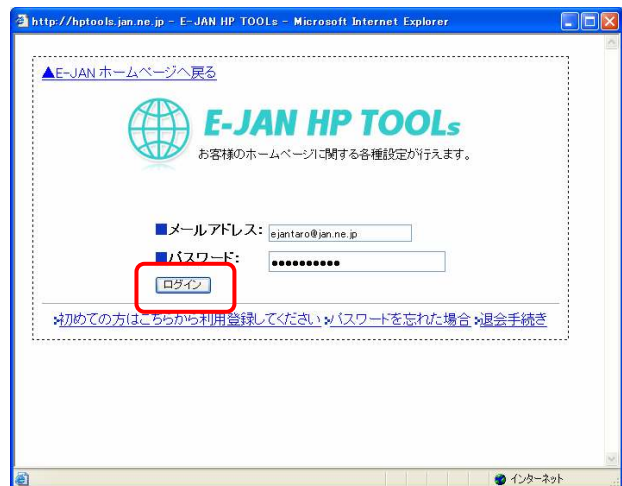
URL

http://www.jan.ne.jp/hp/tools.html

左側の「お申込・設定」メニューをクリックします。



- 2) E-JAN HP TOOLS のログイン画面が表示されますので、事前にユーザー登録を行なっているメールアドレスとパスワードを入力し、「ログイン」のボタンをクリックします。



- 3) ログインに成功すると、メニュー画面が表示されます。ホームページツールの各種の設定を行なってください。



●アクセスカウンター

訪問者数を数えるグラフィカルなカウンターをご利用いただけます。

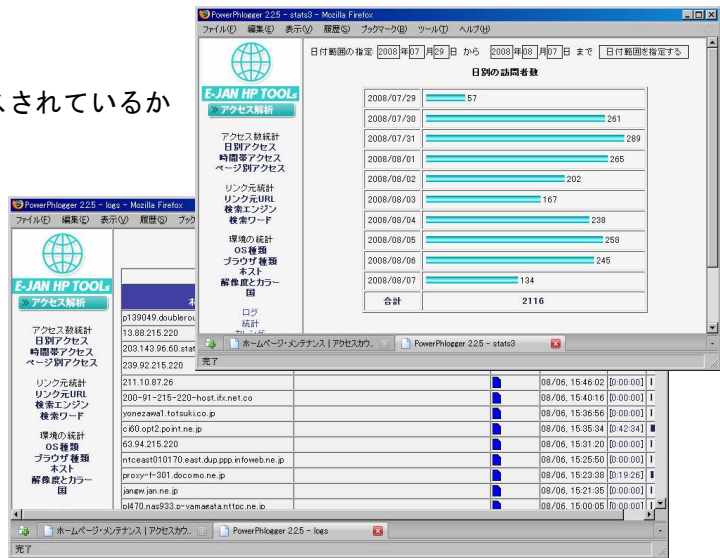
アクセスカウンターのご利用については、アクセスカウンターご利用ガイドをご覧ください。



●アクセス解析

お客様のホームページがどのようにアクセスされているかを分析できます。

アクセス解析のご利用につきましては、アクセス解析ご利用ガイドをご覧ください。

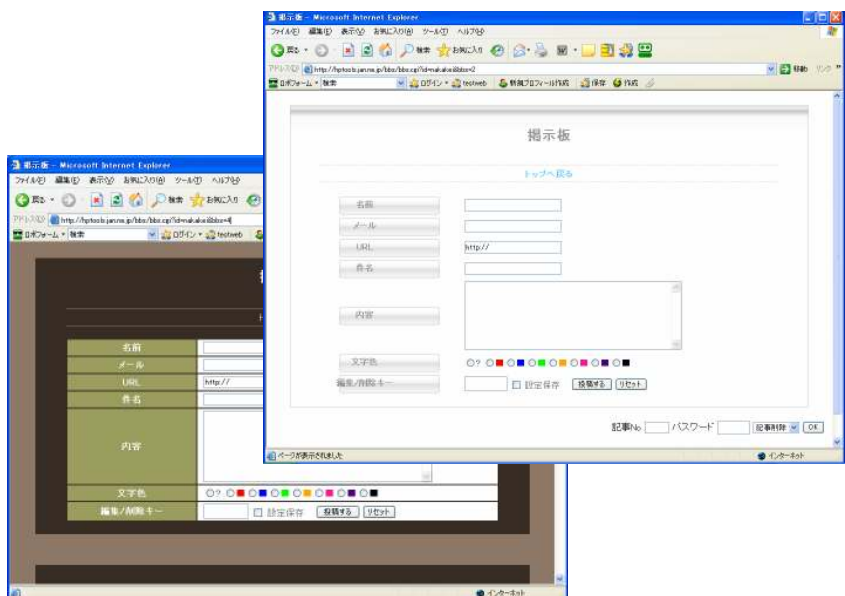


●掲示板

面倒な設置作業は不要です。デザイン簡単設置の掲示板をご利用いただけます。

デザインも複数から選べて、自分好みの掲示板を作れます。

掲示板のご利用につきましては、掲示板ご利用ガイドをご覧ください。



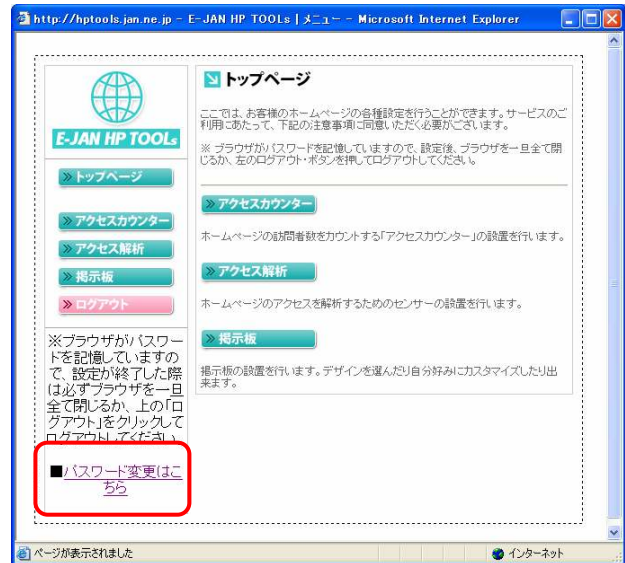
- 4) 各種設定が終わったら、左メニューの「ログアウト」ボタンをクリックし、HP TOOLS を終了します。



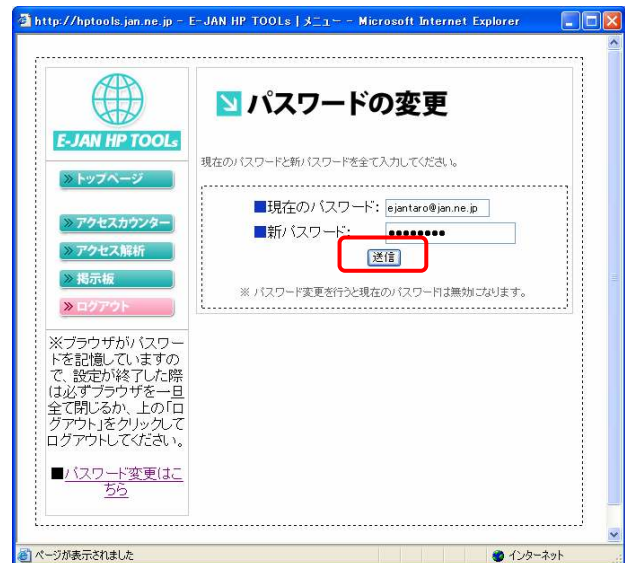
●パスワードの変更

1) E-JAN HP TOOLS にログインするためのパスワードを変更できます。

左側下のメニュー「パスワードの変更はこちら」をクリックすると、パスワードの変更画面が表示されます。



2) 現在のパスワードと新しいパスワードを入力して「送信」ボタンを押します。



3) パスワードが変更になりました。次回ログイン時より新パスワードでログインしてください。

